

# FP DUAL

## IES VIRGEN DE LA ENCINA

### INCORPORACIÓN DE ALUMNOS FP DUAL



Recientemente se han renovado los convenios de colaboración de FP dual del ciclo de grado superior de electricidad-electrónica de automatización y robótica industrial del IESVE

Las principales empresas del entorno (Stac, S.L., Cosmos S.A., Azucarera Iberia, S.L. y Cupa Ingeniería y Servicios, S.L.), siguen apostando y colaborando estrechamente con el centro educativo renovando los acuerdos.

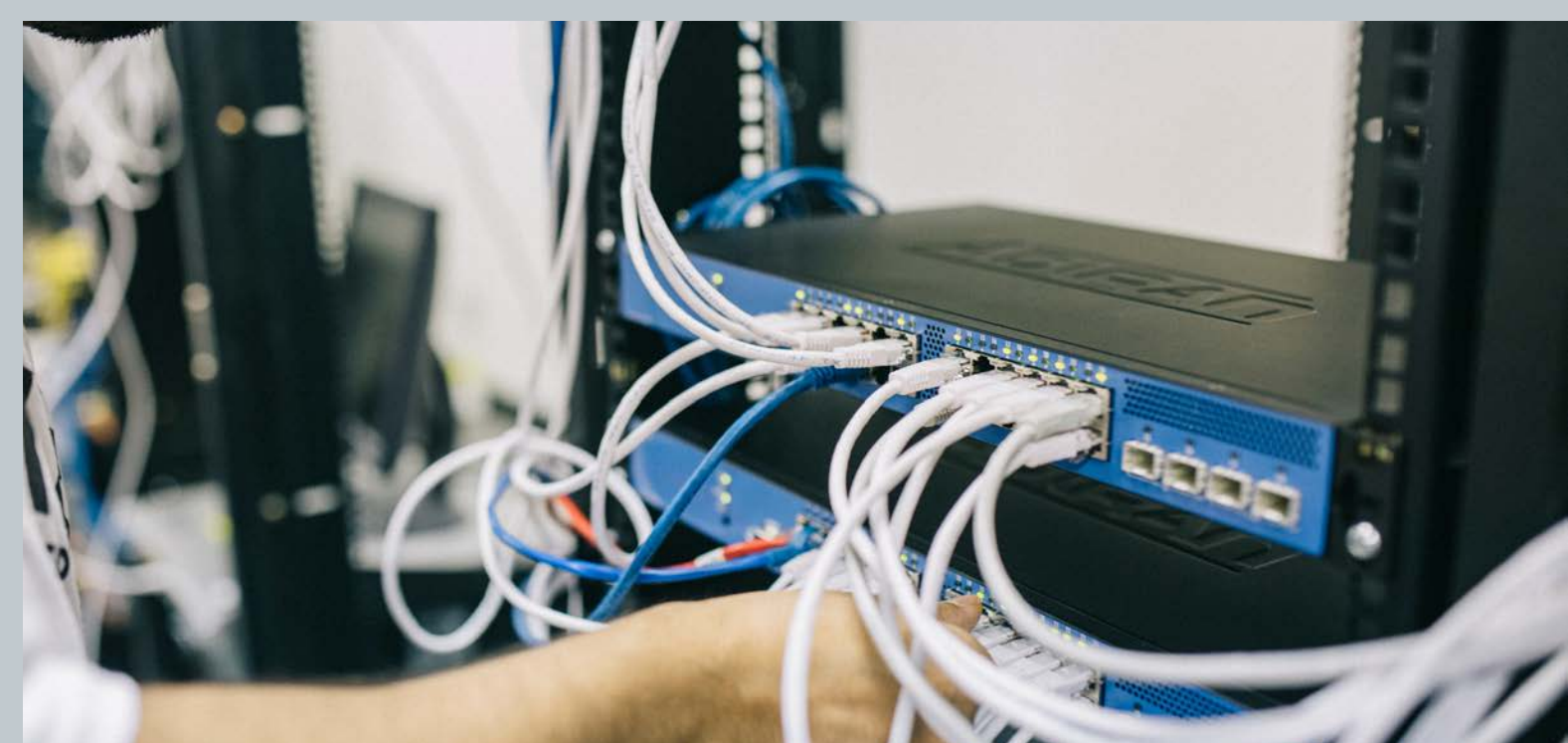


**La FP Dual se ha convertido en el modelo a seguir para acercar a los alumnos al mercado laboral a través de un periodo de formación en las propias empresas.**



**Para las empresas, es una manera de crear cantera, de formar a personal cualificado desde el inicio, de tal forma que el alumno 'absorba' las capacidades que requiere ese puesto de trabajo in situ, con las ventajas que esto supone a nivel operativo para la empresa si más tarde decide contratarlo. Es una fórmula para incorporar personal cualificado y formado en la cultura y los procedimientos de la empresa.**





**La próxima semana se incorporan los alumnos a las empresas en FP DUAL curso 21\_22, 660 horas con beca de al menos el 50% del SMI:**

- 4 de Mantenimiento Electrónico con PSP S.L.
- 2 de ARI con CUPA Ingeniería y Servicios S.L.
- 1 de ARI con STAC
- 2 de IEA con ELAGAS S.L.

**Gracias a todas ellas por el apoyo a la formación de nuestros alumnos.**



**El día 20 de enero de 2022 se celebró la  
CHARLA: "EL DÍA A DÍA EN UNA EMPRESA  
INDUSTRIAL"**

**Ponente: D. EDUARDO GARCIA**

**Director de operaciones de CUPA PIZARRAS  
Empresa: CUPA GROUP**

**Dirigida a alumnos de 2º curso de ciclos formativos.  
Salón de actos del IES Virgen de la Encina**