

SOLIDARIDAD 2014



V marcha solidaria

En las escuelas rurales de Kilele Balanda (Congo) 4.500 niñ@s ...

17-MAYO-2014  
sábado

¡ PARTICIPA !

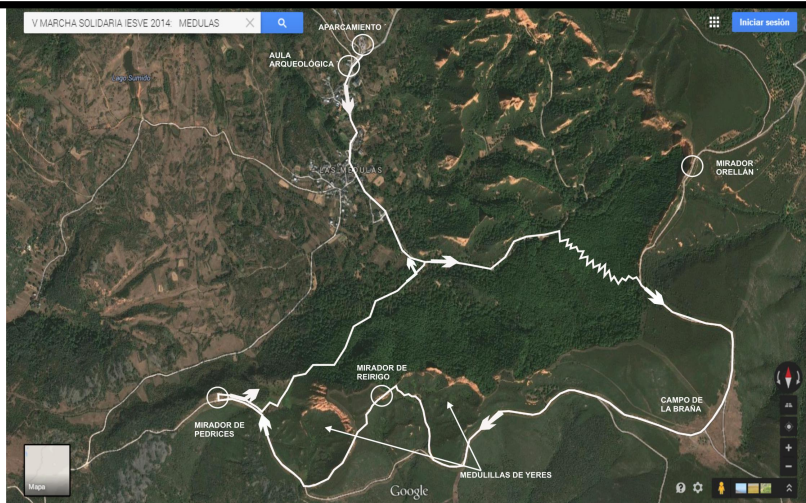


DIFICULTAD: MEDIA

## RUTA MÉDULAS

Patrimonio de la Humanidad

Aula arqueológica – Medulillas de Yeres - Mirador de Reirigo y Pedrices –  
Aula arqueológica = (9.9 km)



compra el dorsal

6 €

Autobús ida y vuelta incluido: IESVE – aparcamiento Las Médulas

(antes del jueves 8 de mayo)

La Sección de Senderismo y Naturaleza realizará, después de la comida, una exhibición de "BATEO DE ORO" como lo hacían los romanos, explotadores de la mina. ¡ Y se podrá aprender a batear !

Además, con la adquisición del dorsal de la marcha, podrás *participar en el sorteo de regalos.*



## V edición de Marcha Solidaria IESVE en apoyo al proyecto de las Escuelas Rurales de Kilele Balanda (Congo).

Como en las anteriores ocasiones se trata de mostrar nuestro apoyo a los esfuerzos realizados en las comunidades de Kilele Balanda para escolarizar a su población infantil y recaudar fondos para financiar el material escolar que necesitan, haciendo una práctica real de solidaridad en la escuela. Creemos que la solidaridad es un valor esencial que deben adquirir nuestros alumnos/as.

**Además se invita a todos los miembros de nuestra comunidad escolar y del resto de los centros educativos del Bierzo a que nos acompañen y contribuyan con su presencia y esfuerzo a nuestra iniciativa: Toda persona que se sienta identificada con nuestros objetivos se puede poner en contacto con nosotros.**

Pretendemos además otros tres objetivos:

- **pasar un día de convivencia.**
- **hacer deporte paseando.**
- **seguir conociendo la comarca del Bierzo.**

**Para participar, es necesario seguir los siguientes requisitos:**

1º.- **Decidirte** (compartid esta decisión en familia)

2º.- **Apuntarse** en el Instituto donde recogerás un dorsal a cambio de **6 EUR**, que será tu aportación al proyecto de SOLIDARIDAD 2014-IESVE

*(Preguntad por uno de los profesores: PIEDAD, JAVIER RIVAS, MARTÍN o AMADOR).*

*Los alumnos pueden apuntar a sus familiares y así facilitan la organización.*

**ATENCIÓN:** el plazo de inscripción queremos finalizarlo el **jueves 8 de Mayo** (pues debemos comunicar el número de participantes a la Cruz Roja, Policía Municipal y organización de los Ayuntamientos de Ponferrada y Carucedo, y... alquilar los autobuses)

3º.- **Presentarse puntualmente** el **sábado 17 de Mayo** con ropa adecuada para caminar, visera, y algún tentempié para reponer fuerzas. También la fiambra con la comida para reponer fuerzas.

4º.- **Recoger** un plano y explicación del recorrido elaborado para este evento por D. Paco Ferrero del Instituto de Estudios Bercianos, y que ha querido colaborar desinteresadamente, como guía, para explicar a los que deseen ir a su lado, todos los detalles; es un gran experto en naturaleza y senderismo berciano.

## PROGRAMA

- 9:00 **Concentración en el patio del IESVE:** Entrega de últimas credenciales a los participantes rezagados.
- 9:15 **Salida en autobús.** (con dorsales)
- 9:40 **Llegada al aparcamiento de las Médulas.**
- 9:45 **Comienzo de la Marcha - Salida en grupo.** Siguiendo al Jefe de Ruta por la ruta planificada (Ruta hacia zona interior de Médulas, desvío en la fuente, subida hacia mirador, sendero hacia campo de La Braña, sendero hacia Mirador de Reirigo, y Mirador de Perdices, continua la ruta hacia la localidad de Médulas).
- 14:00 **Llegada a los alrededores del Aula Arqueológica. Comida** (y cada uno la suya aunque se puede compartir).
- 15:00 **Exhibición de Bateo a cargo de Encargados de la Sección de Senderismo y Naturaleza del Instituto de Estudios Bercianos** ( por el guía de la marcha y sus colaboradores, expertos conocedores de la técnica del bateo)
- 17:00 **Sorteo de Regalos.**
- 17:30 Salida de los autobuses
- 18:00 Llegada al IESVE. **Fin de la marcha.** .



APARCAMIENTO



Iniciar sesión



AULA ARQUEOLÓGICA

LAS MÉDULAS

MIRADOR ORELLÁN

MIRADOR DE REIRIGO

CAMPO DE LA BRAÑA

MIRADOR DE PEDRICES

MEDULLILLAS DE YERES

Google

Mapa

**Autobús ida y vuelta incluido: IESVE – aparcamiento Las Médulas.**

Ruta hacia zona interior de Médulas, desvío en la fuente, subida hacia mirador, sendero hacia campo de La Braña, sendero hacia Mirador de Reirigo, y Mirador de Perdices, continua la ruta hacia la localidad de Médulas





I EDICIÓN MARCHA SOLIDARIA - MONTE PAJARIEL - 15 - MAYO - 2010



II EDICIÓN MARCHA SOLIDARIA - ENTRE CASTROS - 21 - MAYO - 2011



III EDICIÓN MARCHA SOLIDARIA - RUTA LOS CANTEROS - 16 - MAYO - 2012



IV EDICIÓN MARCHA SOLIDARIA - RUTA URBANA - 11 - MAYO - 2013

MISSION SAINT MICHEL  
KILELA - BALANDA  
INSTITUT PENGEHALI  
A KILELA - BALANDA

Kilela - Balanda, le 29/04/2011

Objet: Les remerciements  
du ballon.

A Monsieur AMADOR  
I.E.S VIRGEN DE LA  
ENCINA, ESPAGNE.

Monsieur AMADOR,

Le responsable de l'institut  
Pengehali, chef d'établissement, à Kilela - Balanda,  
son adjoint, les professeurs et les élèves tous, vous  
présentent les remerciements les plus sincères  
en vous offrant un bel ballon qui va aider  
de plus en plus les élèves au sport. Nous vous  
demanderons qu'à la prochaine occasion s'il  
y a possibilité de nous envoyer un autre ballon.

Monsieur AMADOR, que Dieu  
tout puissant vous bénisse. Et, veuillez agréer nos  
sentiments patriotiques et l'hommage de nos  
profonds respects. Que Dieu vous comble une vie  
de prospérité et de longévité.

Le délégué des professeurs  
KASAMBA KAKUMBU

Les disciplines

- RWYANGA KYATABANKANA
- KOLIMBA Nqolo.

Fait à Kilela - Balanda, le 29/04/2011

ce 29/04/2011  
- AN. PASTORAL  
KIDIBA - MUKUMBU  
DIRECTEUR DES ETUDES

